

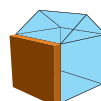
$\lambda = 0.038 \text{ W/mK}$



Fișă tehnică

ianuarie 2016

FKL Thermal



Lamelă termoizolantă
fațade de contact (termosistem)

Descriere

FKL Thermal este o lamelă de vată minerală bazaltică, stabilă ca volum ce se încadrează în categoria produselor grele. Produsul este incombustibil, bun izolator termic, hidrofobizat în masă peste cea standard, durabil, neutru din punct de vedere chimic și foarte permeabil la vaporii de apă. Lamela de fațadă FKL Thermal este produsă din plăci de vată minerală bazaltică, putând suporta placări datorită fibrelor orientate vertical. Dimensiunile lamelei nu se modifică în timp datorită variațiilor mari de temperatură. Produsul este realizat până la grosimi de 300 mm.

Utilizare recomandată

Fațade de contact (termosistem)

Dimensiuni și împachetare

Grosime	Lungime	Lățime	Nr. plăci/pachet	m ² /pachet	m ³ /pachet
[mm]	[mm]	[mm]	[buc.]	[mp]	[mc]
50	1200	200	12	2.88	0.14
60	1200	200	10	2.40	0.14
80	1200	200	10	2.40	0.19
100	1200	200	6	1.44	0.14
120	1200	200	4	0.96	0.12
150	1200	200	4	0.96	0.14
200	1200	200	4	0.96	0.19
250	1200	200	2	0.48	0.12
300	1200	200	2	0.48	0.14

Caracteristici de bază

Conductivitate termică

$\lambda_D = 0,038 \text{ W/mK}$

Reacție la foc

Material incombustibil, clasificat Euroclasa A1 conform EN 13501-1.

Izolare acustică

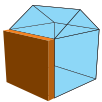
Excelent izolator acustic datorită structurii fibroase și dense

Avantaje

- Izolare termică îmbunătățită
- Permeabilitate la vaporii de apă
- Crește protecția pasivă la foc în caz de incendiu
- Stabilitate și compactitate
- Rezistență la îmbătrânire
- Material prietenos cu mediul înconjurător
- Montaj simplu și rapid

FKL Thermal

Parametri tehnici	Simbol	Valoare	Standarde
Conductivitate termică declarată	λ_0	0,038 W/mK	EN 12 667
Euroclasa de reacție la foc	-	A1	EN 13 501-1
Clasa de precizie pentru abaterea de la grosimea materialului	-	T5	EN 823
Rezistența la întindere	σ_m	>80 kPa	EN 1607
Rezistența la compresiune pentru o deformare de 10%	σ_{10}	>40 kPa	EN 826
Absorbția de apă de lungă durată	W_b	$\leq 3 \text{ kg/m}^2$	EN 12 087
Absorbția de apă de scurtă durată	W_p	$\leq 1 \text{ kg/m}^2$	EN 1609
Factor de rezistență la difuzia vaporilor de apă	μ	1	EN 12086
Rezistența la flux de aer	AFr	$\geq 5 \text{ kPa}\cdot\text{s/m}^2$	EN 29 053
Marcaj CE	-	MW-EN 13162-T5-DS(TH)-CS(10)40-TR80-WS-WL(P)-MU1	EN 13 162
Certificat de constanța a performanței	-	K1-0751-CPR-233.0-02	-



Aplicare

Produsul este recomandat pentru izolarea termică și acustică precum și ca protecție la foc a pereților exteriori din cadrul sistemelor de termoizolație „ETICS”. Lamelele FKL Thermal au o valoare mare a rezistenței la întindere, acestea fiind capabile să suporte încărcări sporite pe întreg sistemul de izolare termică al pereților exteriori.

Ambalare

Plăcile FKL Thermal sunt livrate în folie de PE termocontractabilă. Produsele trebuie depozitate la interior sau într-o zonă acoperită. În cazuri extreme pachetele depozitate la exterior se vor proteja cu folie hidroizolantă. Pachetele nu trebuie depozitate direct pe sol.

Calitate

Knauf Insulation deține Certificatul de calitate pentru Sistemele de Management Integrat, conform EN ISO 9001:2008, EN ISO 14001:2004 și EN ISO 50001:2011. Limitele emisiilor sunt monitorizate pe parcursul întregului proces de producție și controlate strict de Departamentul de calitate al companiei Knauf Insulation.



IZOLARE
TERMICĂ



IZOLARE
FONICĂ



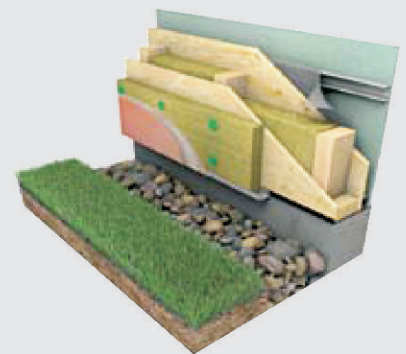
PROTECȚIE ÎMPOTRIVA
INCENDIILOR



ECONOMIE DE
ENERGIE



SUSTENABILITATE



Knauf Insulation SRL,

City Gate Building - South Tower
Piața Presei Libere Nr. 3-5, Et. 4,
Sector 1, 013702 București, România
Telefon: +4021 224 02 06,
+4021 224 02 08,
Fax: +4021 224 02 07



Knauf Insulation Romania



Knauf Insulation Romania

www.knaufinsulation.ro